

Aanpak van polarisatie en radicalisering

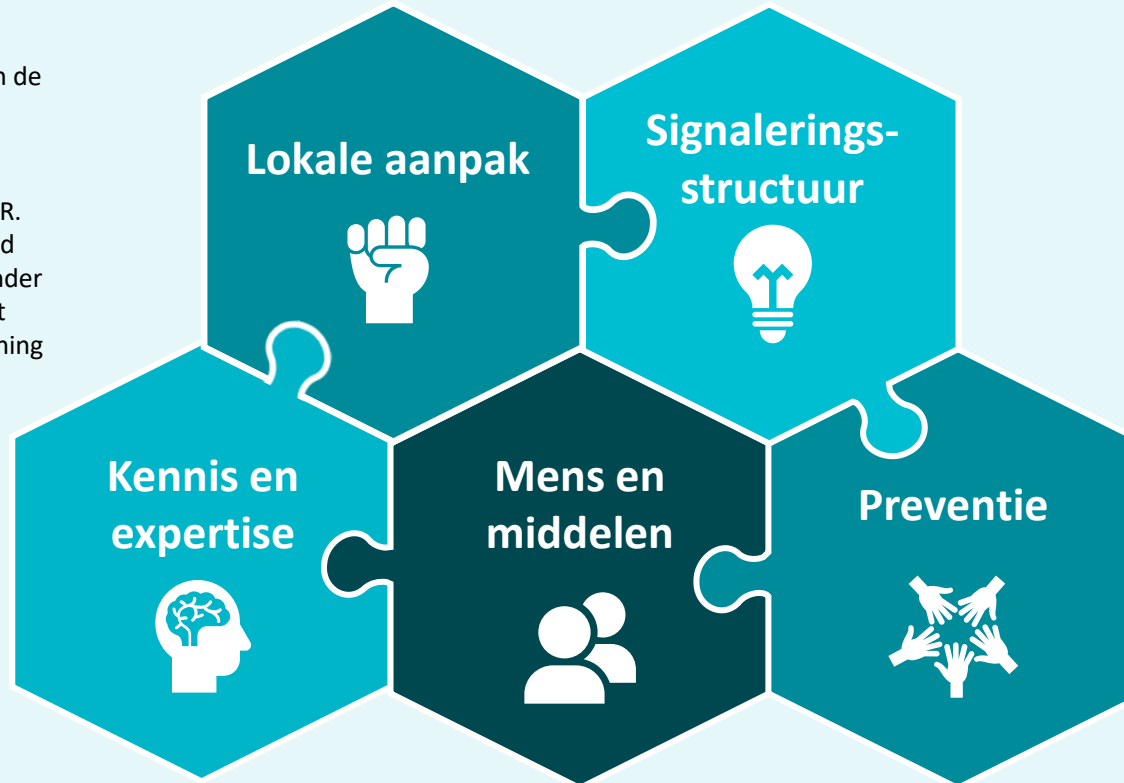
De bouwstenen voor een effectieve aanpak van polarisatie en radicalisering voor gemeenten

Lokale aanpak

- ✓ Beleg en borg de portefeuille.
- ✓ Maak beleid waarin de lokale aanpak binnen de organisatie is geborgd.
- ✓ Maak samen met partners inzichtelijk wat er op gebied van radicalisering (in de breedte) speelt in de gemeente
- ✓ Sta in contact met de gemeentelijk expert. radicalisering bij het Zorg- en Veiligheidshuis.
- ✓ Handel naar het convenant informatiedeling CTER.
- ✓ Haak aan bij het integrale samenwerkingsverband polarisatie en radicalisering in Noord-Holland (onder de vlag van Noord Holland Samen Veilig) en weet waar je terecht kan voor expertise en ondersteuning t.a.v. radicalisering en polarisatie.

Kennis en expertise

- ✓ Wees als portefeuillehouders op de hoogte van relevante ontwikkelingen en dreigingsbeelden en neem je netwerk hier in mee.
- ✓ Train medewerkers die een rol hebben in de aanpak en het signaleringsnetwerk periodiek in het herkennen van signalen van radicalisering en de signaleringsstructuur.
- ✓ Haal als portefeuillehouder aanvullende informatie op om je adviesrol te vervullen.
- ✓ Wees bekend met de interventiemogelijkheden.



Mens en middelen

- ✓ Maak geld beschikbaar om in te zetten voor interventietrajecten (bv voor het mentortraject OneonOne).
- ✓ Maak capaciteit vrij voor de aanpak van radicalisering en polarisatie.

Signaleringsstructuur

- ✓ Onderhoud een signaleringsnetwerk met partijen die een rol kunnen hebben in de signalering en preventie. Denk aan: handhavers, klantmanagers W&I, jongerenwerkers, scholen, sociaal wijkteam, wijkagenten, GGZ/GGD etc.
- ✓ Organiseer een structuur (meldpunt) bij de gemeente waar signalen van radicalisering en polarisatie kunnen worden gemeld door burgers en professionals.
- ✓ Breng dit meldpunt onder de aandacht binnen de eigen organisatie en relevante externe partners.
- ✓ Pak signalen op en breng ze in binnen het Zorg & Veiligheidshuis (i₂o/ICO-structuur)

Preventie

- ✓ Werk als het veiligheidsdomein en het sociale domein samen voor preventie radicalisering en het tegengaan van problematische vormen van polarisatie.
- ✓ Wees je als sociale domein voldoende bewust van het onderwerp radicalisering en polarisatie in je gemeente en betrek als veiligheidsdomein het sociale domein bij de aanpak van radicalisering en polarisatie.